

A mannequin is shown from the chest up, wearing a grey pinstriped suit jacket. Underneath, there is a white dress shirt with a pointed collar and a maroon tie with white polka dots. A maroon pocket square is tucked into the jacket's breast pocket. The mannequin has a wooden neck and a light-colored wooden head.

ORDER SUIT *Story*

~ 生地 <GOLDEN MAF> ~

GOLDEN MAF

ウールを極めたウールの最高品質



カシミアより細く柔らかく、ハリとコシを最大限引き出した理想的なウール、GOLDEN MAF。
ニュージーランド産羊から厳選したスーパーファインウールは、
ニッケが培ってきた日本製ウールの英知を注ぎ込んで作り上げた、最高級生地です。



縷糸にシルクとウールを織り込むことで得られるシルクの光沢と
しなやかな風合いが特徴です。繊細なヘリンボーン柄がシャープな
イメージを引き立たせた素材です。



シルクヘリンボーン(茶)



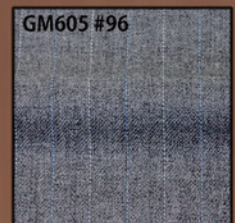
シルクヘリンボーン(グレー)



GOLDEN MAF の中でも最も親しまれている中心素材です。
クリアな表面感と柔らかな風合いが支持されています。



ヘリンボーン(紺)



ストライプ(グレー)

ニュージーランドの高地、雄大な自然環境の中で厳格な管理のもとで産出されるウール原料を使用し、最高の技術を駆使して丁寧に作り上げられた素材、それがGOLDEN MAFです。

GOLDEN MAF super160's ライトサキシニー
ウール 100%

朱子織という艶が出る組織を使用していますが、原料の良さと組織の特徴を活かし、毛羽感のあるミルド素材としては表現が困難な上品な艶を特徴としたものです。ふくらみとヌルミのある風合いも備えています。

LAW202 #85



紺サキシニー

LAW202 #98



チャコールグレーサキシニー

LAW202 #48



こげ茶サキシニー

LAW202 #96

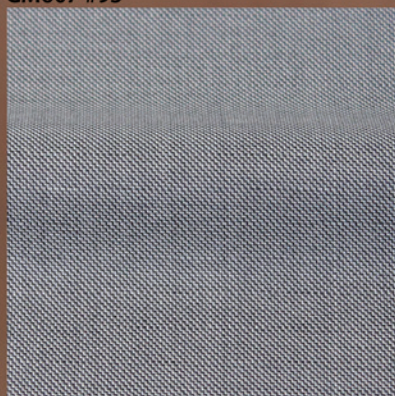


ライトグレーサキシニー

GOLDEN MAF super160's シルクシャークスキン
ウール 82%・シルク 18%

緯糸にシルクとウールを織り込むことで得られるシルクの光沢としなやかな風合いが特徴です。上質な原料を使っているため落ち着いたシャークスキン柄が引き立ちます。

GM607 #93

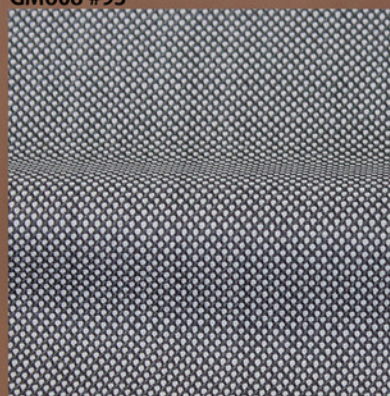


シャークスキン(グレー)

GOLDEN MAF super160's シルクバースアイ
ウール 82%・シルク 18%

緯糸にシルクとウールを織り込むことで得られるシルクの光沢としなやかな風合いが特徴です。クラシックなバースアイ柄らしいしっかりとした手持ち感の高級品らしい仕立て映えのする素材です。

GM608 #93



バースアイ(グレー)

アルファニックは「世界に一着、お客様だけのスーツ」の着心地をもっと、もっと多くの人に知ってもらいたいと考えています。



アルファニック

アルファニック大阪店店長からのメッセージ



日本有数のミル(生地工場)を持つニックが技術の粋を集めて作り上げた「ゴールデン・マフ」。

徹底した”ものづくり”へのこだわりが、しなやかな生地の質感に表れています。

ブランドインポート生地とは一味違った「ジャパン・クオリティ」の素晴らしい着心地を体感してください。

ニック商事株式会社 アルファニック大阪店

〒541-0048 大阪府大阪市中央区瓦町3-3-10
ニックビル1階

フリーダイヤル：0120-988-909

ファックス：06-6222-2597

メールアドレス：alpha-oosaka@nikkeshoji.co.jp



[営業時間]
AM9:30~PM6:30(土曜はPM5:00まで)

日曜・祝日定休日

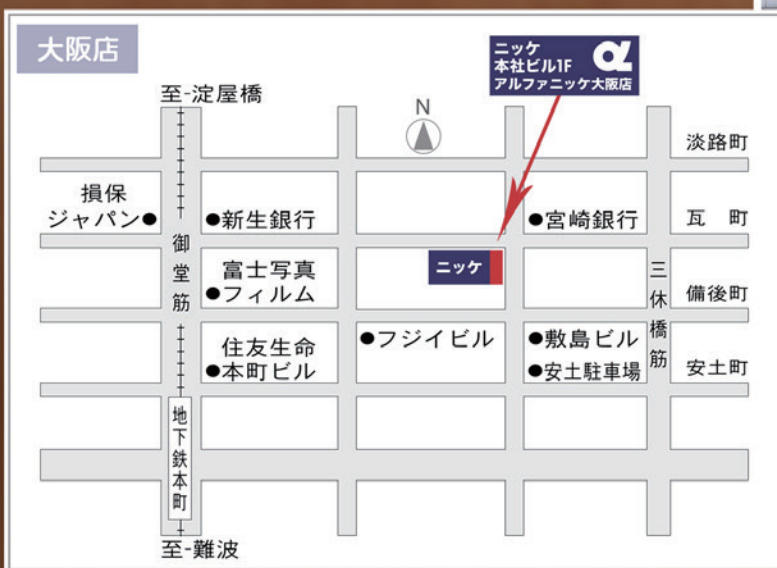
[取扱商品]

メンズ・レディースオーダースーツ

オーダーシャツ

オリジナルユニフォーム

ネクタイ・ベルト、革小物類 etc.



※地下鉄御堂筋線本町駅下車、1番出口より徒歩約5分

ORDER SUIT *Story*